

ENIX FIXE Ht-75

réf. 518



dimensions	structure	TECH CERAMIC (TC)	AVANT-GARDE CERAMIC (AC)	COOL CERAMIC (CC)	DREAM CERAMIC (DC)
140x90	couleurs ep				
160x90	couleurs ep				
100x100	couleurs ep				
140x100	couleurs ep				
160x100	couleurs ep				
180x100	couleurs ep				
200x100	couleurs ep				
220x100	couleurs ep				
250x100	couleurs ep				
300x100	couleurs ep				
350x100	couleurs ep	-	-	⚠	-
180x110	couleurs ep	-	-		
200x110	couleurs ep	-	-		
220x110	couleurs ep	-	-		
250x110	couleurs ep	-	-		
250x125	couleurs ep	-	-		
300x125	couleurs ep	-	-		
350x125	couleurs ep	-	-	⚠	-
125x125	couleurs ep	-	-		
140x140	couleurs ep	-	-	⚠	

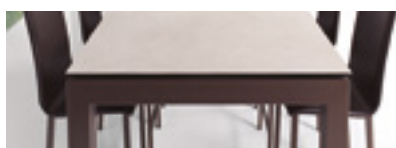
⚠ Indisponible en CC633.

⚠ Indisponible en CC634/CC635/CC636/CC644.

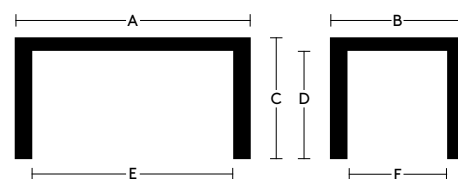




dimensions / épaisseurs	TC	AC	CC	DC
à partir de 140x90 jusqu'à 250x100	laminé 12 mm	laminé 12 mm	laminé 12 mm	laminé 12 mm
300x100	laminé 14 mm	laminé 14 mm	laminé 14 mm	laminé 14 mm
350x100	<i>indisponible</i>	<i>indisponible</i>	laminé 14 mm	<i>indisponible</i>
180x110 / 200x110 220x110 / 250x110	<i>indisponible</i>	<i>indisponible</i>	laminé 12 mm	laminé 12 mm
250x125 / 300x125	<i>indisponible</i>	<i>indisponible</i>	laminé 14 mm	laminé 14 mm
350x125	<i>indisponible</i>	<i>indisponible</i>	laminé 14 mm	<i>indisponible</i>
125x125 / 140x140	<i>indisponible</i>	laminé 12 mm	laminé 12 mm	laminé 12 mm



Pieds en "U" d'une seule partie (8x8 cm).



	140x90	160x90	100x100	140x100	160x100	180x100	200x100	220x100	250x100	300x100	350x100	180x110	200x110	220x110	250x110	250x125	300x125	350x125	125x125	140x140
A	140 cm	160 cm	100 cm	140 cm	160 cm	180 cm	220 cm	220 cm	250 cm	300 cm	350 cm	180 cm	200 cm	220 cm	250 cm	250 cm	300 cm	350 cm	125 cm	140 cm
B	89 cm	89 cm	100 cm	100 cm	100 cm	100 cm	100 cm	100 cm	100 cm	100 cm	100 cm	110 cm	110 cm	110 cm	110 cm	125 cm	125 cm	125 cm	125 cm	140 cm
C	76 cm	76 cm	76 cm	76 cm	76 cm	76 cm	76 cm	76 cm	76 cm	76 cm	76 cm	76 cm	76 cm	76 cm	76 cm	76 cm	76 cm	76 cm	76 cm	76 cm
D	66 cm	66 cm	66 cm	66 cm	66 cm	66 cm	66 cm	66 cm	66 cm	66 cm	66 cm	66 cm	66 cm	66 cm	66 cm	66 cm	66 cm	66 cm	66 cm	66 cm
E	123 cm	143 cm	83 cm	123 cm	143 cm	163 cm	183 cm	203 cm	233 cm	283 cm	333 cm	163 cm	183 cm	203 cm	233 cm	283 cm	333 cm	333 cm	108 cm	123 cm
F	72 cm	72 cm	83 cm	83 cm	83 cm	83 cm	83 cm	83 cm	83 cm	83 cm	83 cm	93 cm	93 cm	93 cm	93 cm	108 cm	108 cm	108 cm	108 cm	123 cm

ENIX EXTENSIBLE Ht-75

RALLONGE EN CÉRAMIQUE

réf. 522



RALLONGE EN CÉRAMIQUE

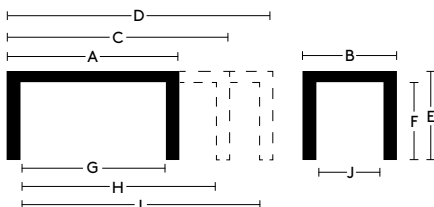
*Continuation d'aspect céramique entre le plateau et l'allonge.

dimensions	structure	TECH CERAMIC (TC)	AVANT-GARDE CERAMIC (AC)	COOL CERAMIC (CC)	DREAM CERAMIC (DC)
140(175/210)x90	couleurs ep				
160(200/240)x90	couleurs ep				
140(200)x100	couleurs ep				
160(200/240)x100	couleurs ep				
180(225/270)x100	couleurs ep				
200(250/300)x100	couleurs ep				
220(300)x100	couleurs ep				
250(300/350)x100	couleurs ep				
180(260)x110	couleurs ep	-	-		
200(250/300)x110	couleurs ep	-	-		
220(300)x110	couleurs ep	-	-		
250(300/350)x110	couleurs ep	-	-		
125(180)x125	couleurs ep	-	-		
140(200)x140	couleurs ep	-	-	⚠	

⚠ Indisponible en CC633.



	TC - AC - CC - DC
épaisseur	laminé 12 mm
rallonge	céramique



	140x90	160x90	140x100	160x100	180x100	200x100	220x100	250x100	180x110	200x110	220x110	250x110	125x125	140x140
A	140 cm	160 cm	140 cm	160 cm	180 cm	200 cm	220 cm	250 cm	180 cm	200 cm	220 cm	250 cm	125 cm	140 cm
B	89 cm	89 cm	100 cm	100 cm	100 cm	100 cm	100 cm	100 cm	110 cm	110 cm	110 cm	110 cm	125 cm	140 cm
C	175 cm	200 cm	200 cm	200 cm	225 cm	250 cm	300 cm	300 cm	260 cm	250 cm	300 cm	300 cm	180 cm	200 cm
D	210 cm	240 cm	-	240 cm	270 cm	300 cm	-	350 cm	-	300 cm	-	350 cm	-	-
E	76 cm	76 cm	76 cm	76 cm	76 cm	76 cm	76 cm	76 cm	76 cm	76 cm	76 cm	76 cm	76 cm	76 cm
F	66 cm	66 cm	66 cm	66 cm	66 cm	66 cm	66 cm	66 cm	66 cm	66 cm	66 cm	66 cm	66 cm	66 cm
G	123 cm	143 cm	123 cm	143 cm	163 cm	183 cm	203 cm	233 cm	163 cm	183 cm	203 cm	233 cm	108 cm	123 cm
H	158 cm	183 cm	183 cm	183 cm	208 cm	233 cm	283 cm	283 cm	243 cm	243 cm	233 cm	283 cm	163 cm	183 cm
I	193 cm	223 cm	-	223 cm	253 cm	283 cm	-	333 cm	-	283 cm	-	333 cm	-	-
J	72 cm	72 cm	83 cm	83 cm	83 cm	83 cm	83 cm	83 cm	93 cm	93 cm	93 cm	93 cm	108 cm	123 cm

Finitions

Métal

Tech Ceramic

Cool Ceramic

Avant-Garde Ceramic

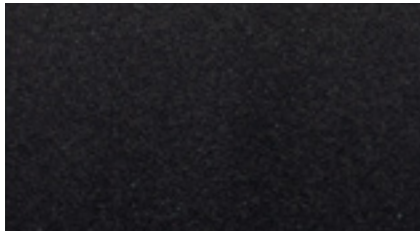
Dream Ceramic

Verres

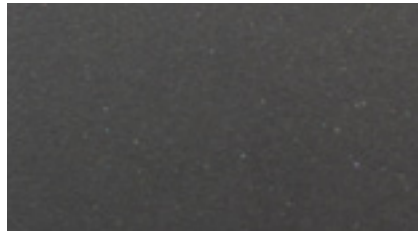
Bois

Tissu

MÉTAL



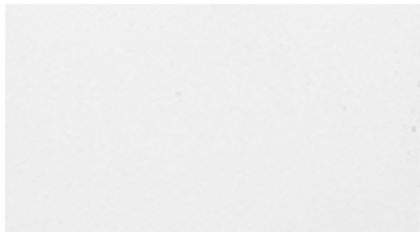
EP 2471F



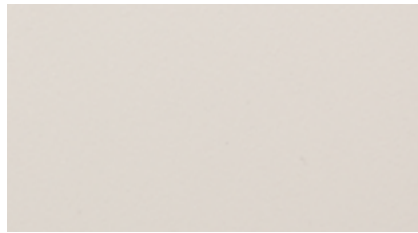
EP 491F



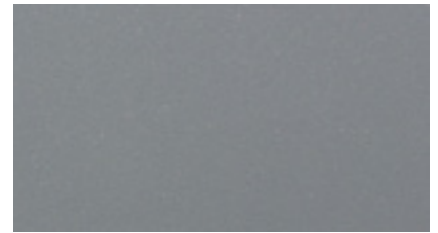
EP 2493F



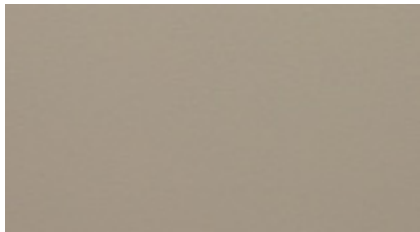
EP 2401F



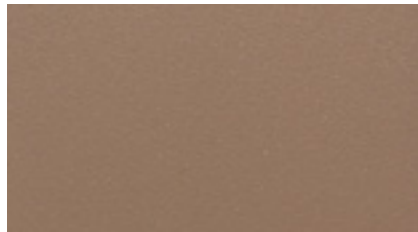
EP 2463F



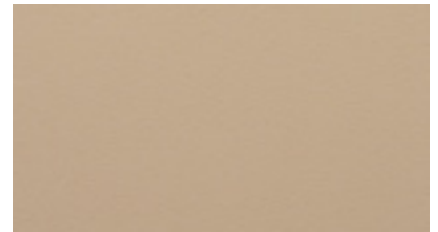
EP 490F



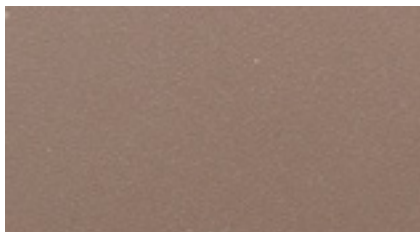
EP 2460F



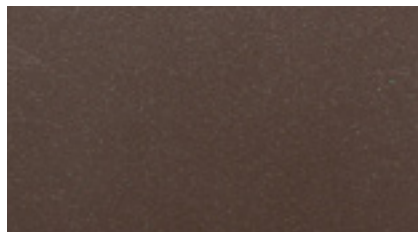
EP 2461F



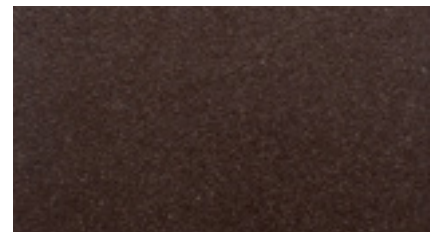
EP 2462F



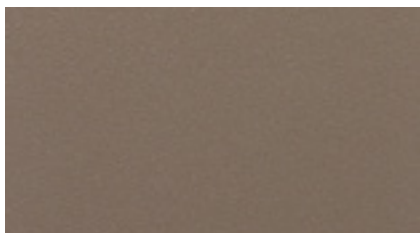
EP 2475F



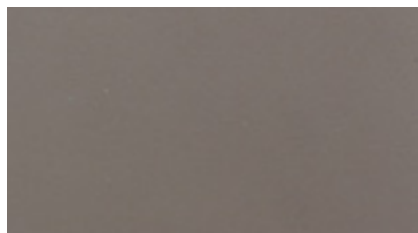
EP 492F



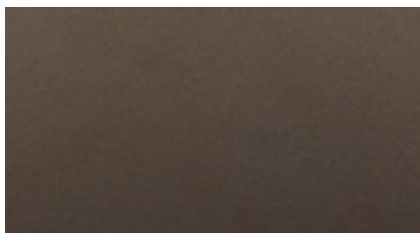
EP 2407F



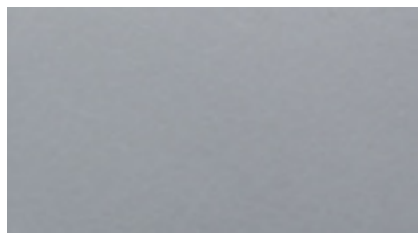
EP 2467F



EP 2464F



EP 2476



EP 413



EP 2455F



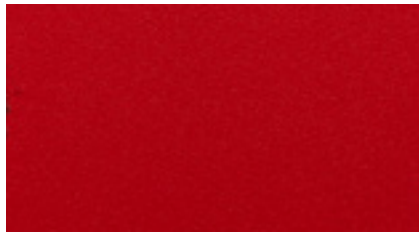
EP 2403F



EP 2402F



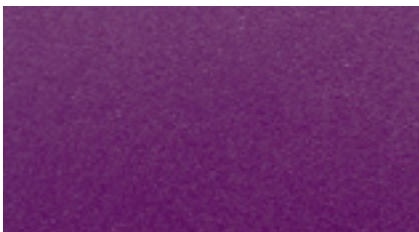
EP 2457F



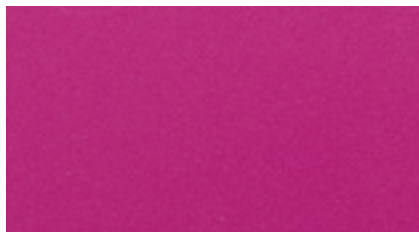
EP 2458F



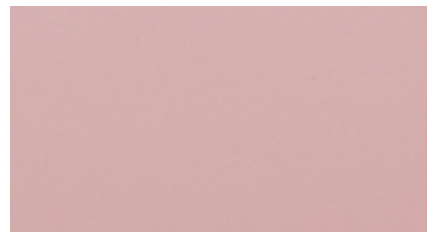
EP 2469F



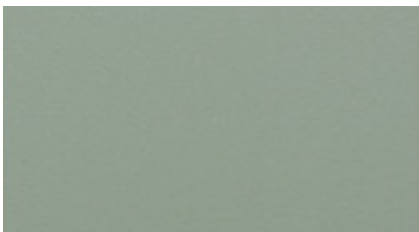
EP 2404F



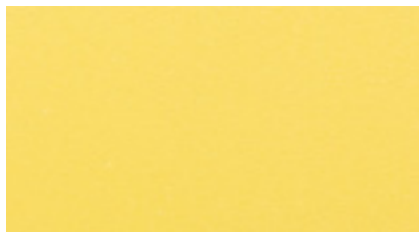
EP 2480F



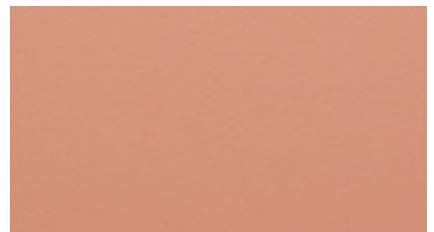
EP 2483F



EP 2484F



EP 2485F



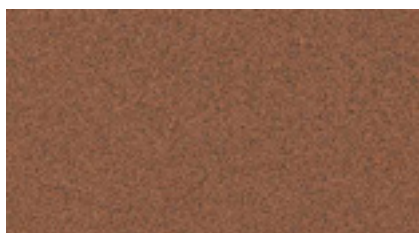
EP 2486F



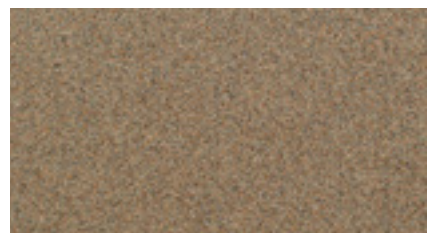
EP 2466F



EP 2489F



EP 2488F



EP 2487F

TECH CERAMIC



TC 601



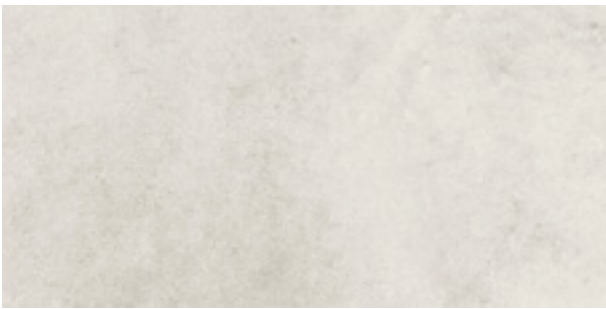
TC 604



TC 602



TC 605

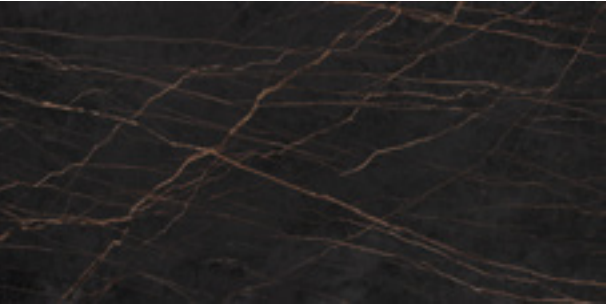


TC 603



TC 612

DREAM CERAMIC

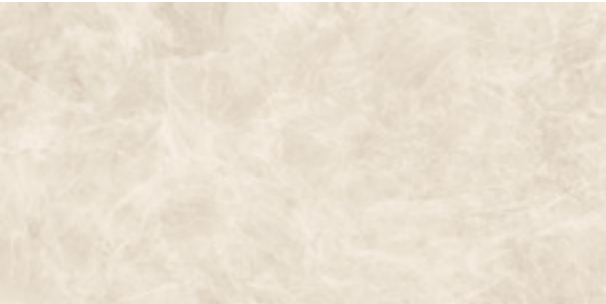


DEKTON®

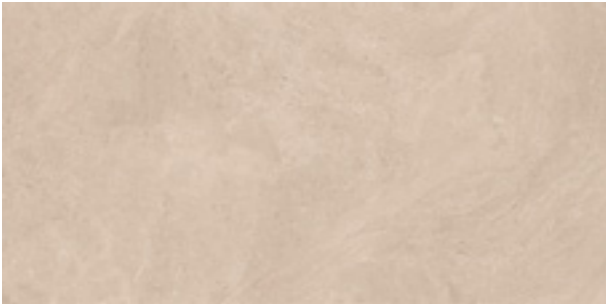
DC 701



DC 705



DC 703



DC 706



DC 704

COOL CERAMIC



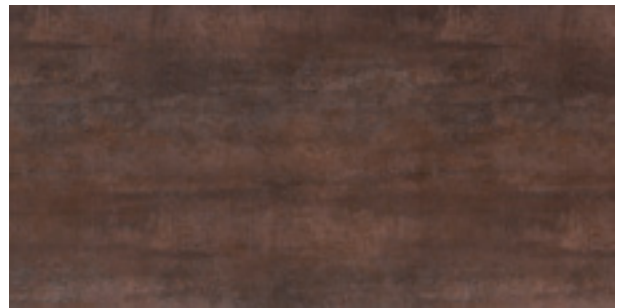
CC 631



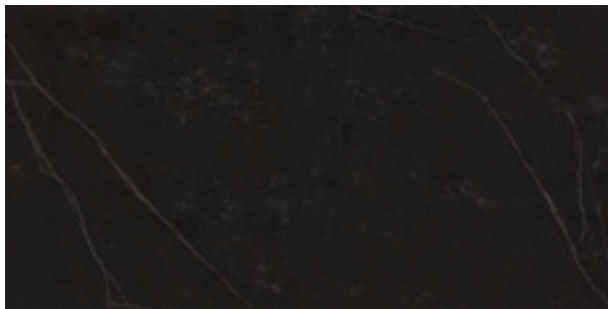
CC 641



CC 633

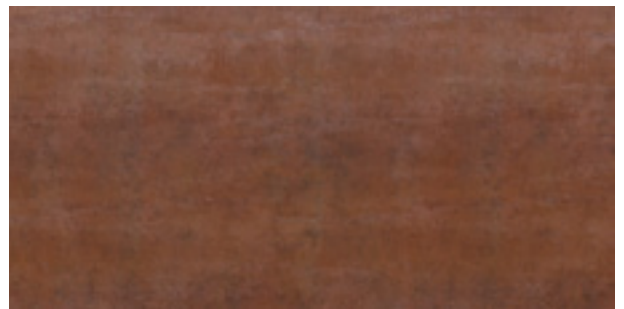


CC 642

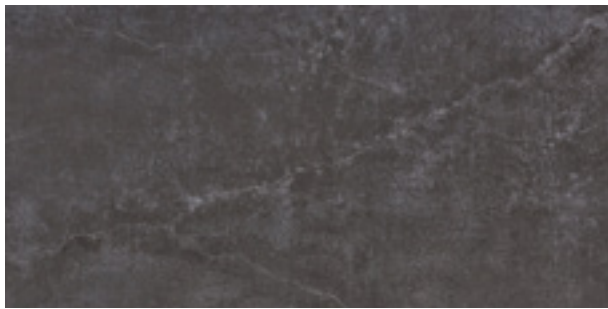


 DEKTON®

CC 634

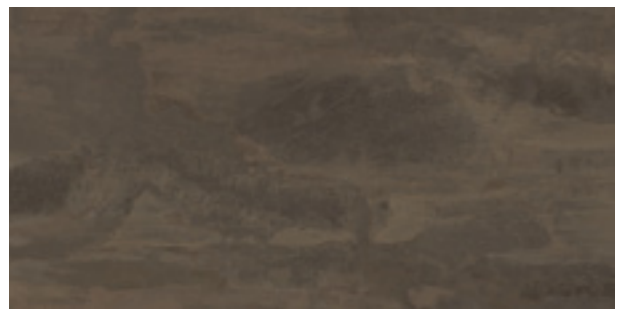


CC 643

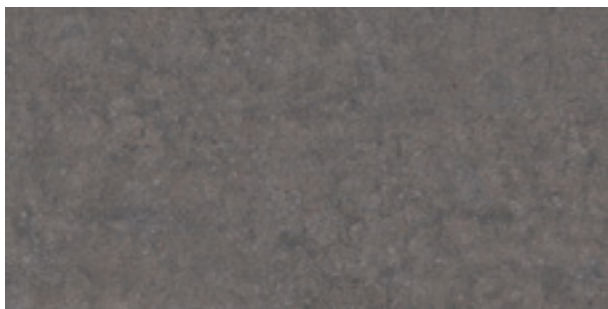


 DEKTON®

CC 635

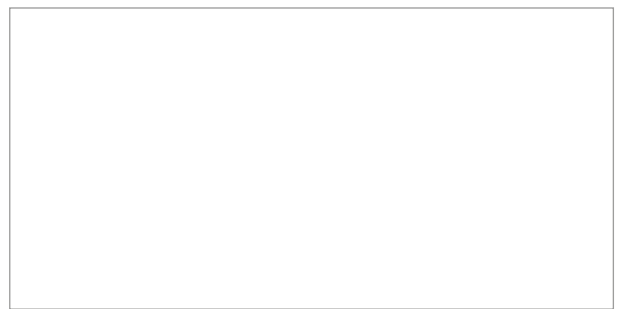


CC 644



 DEKTON®

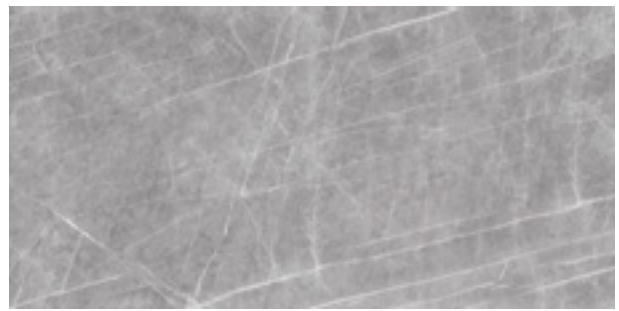
CC 636



CC 661



CC 801



CC 824



CC 805



CC 825



CC 812

AVANT-GARDE CERAMIC



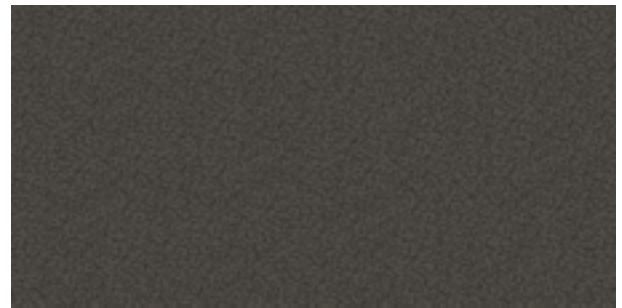
AC 301



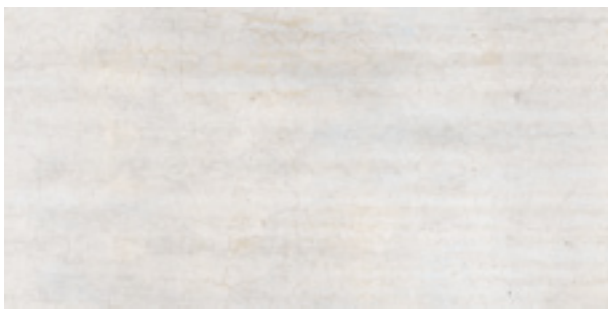
AC 306



AC 302



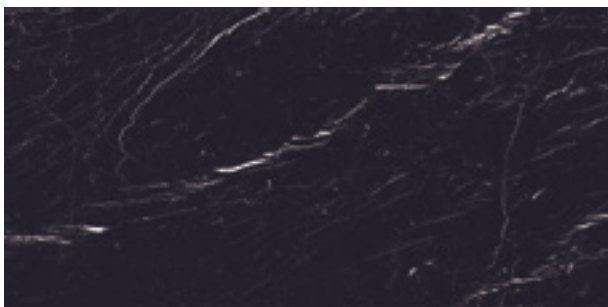
AC 307



AC 303



AC 304



AC 305



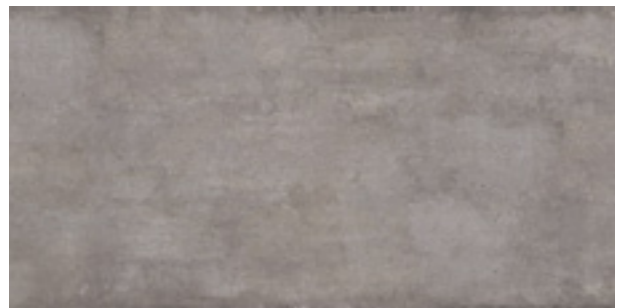
AC 670



AC 677



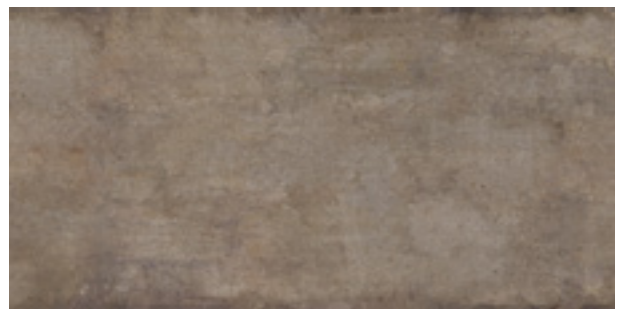
AC 671



AC 678



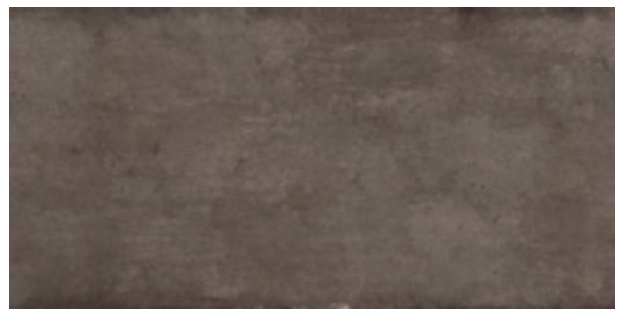
AC 672



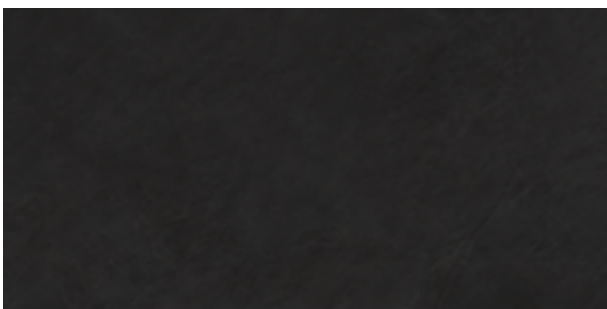
AC 679



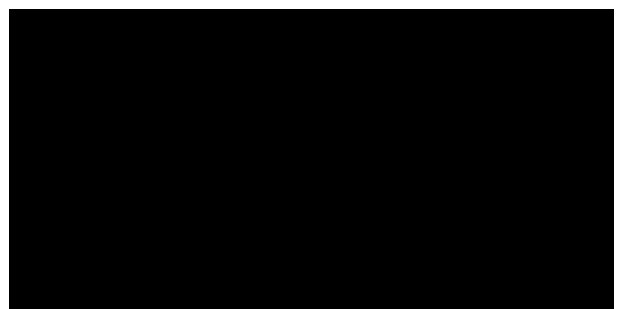
AC 673



AC 680



AC 675



AC 681

CARACTERISTIQUES DES CERAMIQUES

Les collections TECH CERAMIC, COOL CERAMIC, AVANT-GARDE CERAMIC et DREAM CERAMIC proposent un produit innovant et de grande qualité; composé de 2 parties laminées; la base en verre et la surface supérieure en céramique.

Les céramiques utilisées par Mobliberica ont été certifiées par les meilleurs chercheurs en la matière, confirmant après de nombreux essais draconiens que leur qualité est excellente. Cette qualité est obtenue, en partie, grâce à un processus de fabrication innovant qui souligne l'utilisation de fours électriques écologiques lesquels n'émettent pas de substances nocives. De plus, le choix extrêmement rigoureux des matières premières entrant dans la fabrication, confèrent au produit final des caractéristiques spéciales.

La technique révolutionnaire pour obtenir les aspects des céramiques de nos collections apporte un rendu très proche de la réalité, en offrant des effets spectaculaires. Recouvrir une table avec un aspect pierre naturelle, oxydes, ciments avec une épaisseur et un poids identique est désormais possible. Et tout ceci avec des caractéristiques techniques uniques.



Résistante aux hautes températures: La céramique utilisée sur nos tables, ne se consume pas au contact du feu et n'émet aucune fumée ni substance toxique. De plus, elle garde son aspect original.



Surface hygiénique: Notre céramique ne diffuse aucune substance nocive. Elle est complètement adaptée au contact avec les aliments. Les bactéries ne s'y fixent pas et ne pénètrent pas dans le matériau.



Résistante aux produits chimiques: Le matériau peut se nettoyer avec n'importe quel produit ménager et conservera ses propriétés sans dommage. Il résiste aussi bien aux solvants organiques comme non-organiques. Le seul produit à ne pas utiliser est l'Acide Fluorhydrique.



Résistante aux rayures et à l'abrasion: La dureté de la surface de nos céramiques apporte une haute résistance aux rayures et au frottement. Toutefois, en cas de chocs soudains ou d'une utilisation inadaptée, la surface du matériau peut s'en trouver endommagée.



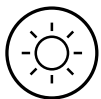
Imperméable et résistant aux liquides. L'absorption du matériau est proche de zéro. Résistant au gel et aux intempéries.



Anti-tâches: La surface du matériau n'est pas poreuse ce qui la protège contre la saleté, l'huile ou tout autre liquide.



Respect de l'environnement: Notre céramique est un produit 100% naturel. Il ne pollue pas l'environnement car il se compacte et peut être recyclé facilement pour d'autres utilisations postérieures. Pas moins de 52% de sa composition comprend des matières premières recyclables.



Résistante aux rayons UV: Sa couleur ne se détériore pas avec l'exposition solaire ou les températures extrêmes.



Résistante au froid et au gel: Les céramiques de notre tarif ne subissent aucun dommage à basse température.



Facile à assainir: La surface de la céramique peut se désinfecter sans difficulté et permet de minimiser les risques pour la santé.

PRÉCAUTIONS:

Étant donné que le matériau céramique est extrêmement dur, dans certains cas lorsque la dimension des plateaux est importante, sa manipulation requiert un minimum de précaution car un choc porté sur le champ pourrait occasionner des fissures sur la céramique. De même, quelques variations de nuance, tonalité et aspect sont parfaitement acceptables. Ceci s'explique par le processus de fabrication spécifique. Les échantillons sont réalisés à partir de plaques entières et ils ne présentent qu'une petite partie de la plaque complète, expliquant par la même les différences observées par rapport au rendu global à grande échelle. Ces variations ne sauraient constituer en aucune mesure, un motif de refus puisque le matériau conserve toutes ses caractéristiques et normes de qualité.

ENTRETIEN DU MATÉRIAU CÉRAMIQUE:

Utiliser une éponge pour le nettoyage (avec ou sans «grattoir»)

1. Appliquer le produit de nettoyage "VIM", "Cif", "Vitroclen"... (ou similaire) avec un peu d'eau sur la surface de la table au moyen de mouvements circulaires.
2. Attendre quelques minutes.
3. Rincer à l'eau claire et sécher avec un chiffon microfibre.

